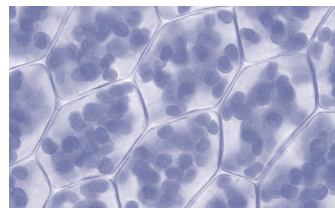
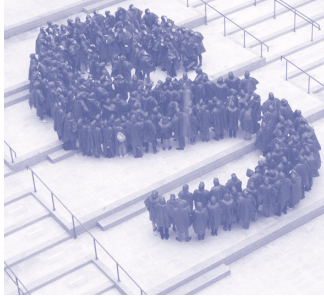




OFFRE DE FORMATION

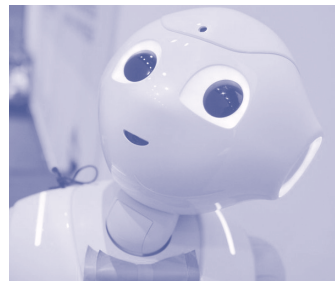
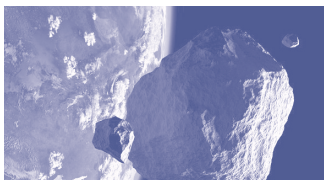
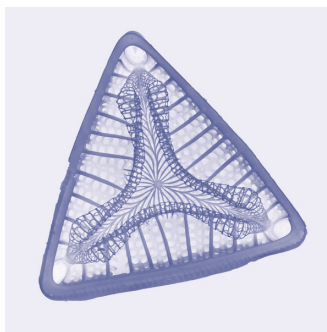
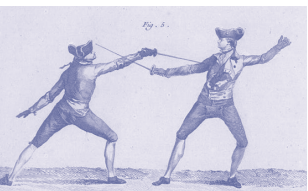
Médecine

2019 — 2020



Suivez toute l'actualité de Sorbonne Université

[f](#) [t](#) [@](#)
sorbonne-universite.fr



édito

En rejoignant Sorbonne Université, vous intégrez une institution de rang mondial. Forte de trois facultés, Lettres, Médecine et Sciences et Ingénierie, Sorbonne Université dispense dans chaque domaine des formations de pointe adossées à une activité intense de recherche. À Sorbonne Université, vous pouvez vous former dans plusieurs disciplines littéraires et scientifiques.

Fidèle à sa tradition d'excellence, elle propose des cursus de haut niveau, recherchés et reconnus dans le milieu de l'enseignement supérieur et sur le marché du travail. Fidèle à sa tradition humaniste, Sorbonne Université est fière de remplir ses missions de service public en formant des esprits ouverts à la réflexion et à l'action sur les grandes questions qui se posent à l'humanité.

Au sein de ses campus, à Paris et dans ses stations marines, Sorbonne Université met à votre disposition des équipements modernes, dans un cadre propice à la réussite. Soucieuse de votre épanouissement et de votre intégration, l'université vous propose une offre riche en activités sportives et culturelles et encourage les initiatives étudiantes.

Participez à la grande aventure de la connaissance, accomplissez-vous dans vos études, préparez-vous à créer le futur !

Jean Chambaz

président de Sorbonne Université



Pourquoi choisir Sorbonne Université ?



[Pour découvrir les conditions d'admission et d'inscription : medecine.sorbonne-universite.fr](https://medecine.sorbonne-universite.fr)

Participer à la grande aventure de la connaissance pour se réaliser et agir sur le monde

Sorbonne Université est un carrefour de tous les savoirs, qui forme des citoyennes et des citoyens capables de répondre aux enjeux intellectuels et scientifiques du XXI^e siècle. Intégrer Sorbonne Université, c'est rejoindre les 55 000 étudiantes et étudiants d'une université à la pointe en France dans de multiples domaines : les lettres, les langues, l'histoire, les arts, les sciences humaines et sociales, les sciences, l'ingénierie et la médecine. L'interaction entre toutes ces disciplines est un atout dans chacune des formations.

Choisir des enseignements parmi une vaste palette de formations de haut niveau

Sorbonne Université réunit toutes les disciplines des facultés des Lettres, Médecine et Sciences et Ingénierie, au sein d'une université de recherche intensive. Chaque étudiante et chaque étudiant de Sorbonne Université est au cœur du savoir, au plus près des experts qui œuvrent pour le futur. L'excellence académique de Sorbonne Université est issue de ses 7 000 enseignants-chercheurs, dont les activités de recherche nourrissent les cours qu'ils dispensent.



Évoluer dans un cadre stimulant

Sur les campus de Sorbonne Université, les étudiantes et les étudiants évoluent parmi 150 associations étudiantes, artistiques et sportives, au rythme des événements organisés pour eux tout au long de l'année : concerts, festivals artistiques, expositions, concours créatifs... Ils peuvent s'investir dans ces nombreuses associations, développer et acquérir des savoir-faire et des compétences complémentaires aux enseignements proposés par l'université. Les services et pôles culturels animent la vie culturelle au bénéfice de l'ensemble de la communauté universitaire. Ils mettent en place des actions d'aide à la création, de programmation, de sensibilisation à l'art et de diffusion artistique et culturelle. Les services et départements des activités physiques et sportives proposent des cours, des pratiques encadrées, des stages et des événements tout au long de l'année.

Être accompagné vers le monde professionnel

Chacun et chacune trouvera à Sorbonne Université des personnes dédiées à sa réussite, pour le et la conseiller et l'aider à construire son projet d'études et professionnel, en France ou à l'étranger. Les étudiantes et étudiants sont accompagnés par les services d'orientation et d'insertion et peuvent bénéficier de séances de tutorat. Tout au long de son cursus, ils et elles sont pris en compte dans leur singularité et peuvent bénéficier d'un accompagnement personnalisé pour mener à bien leur projet personnel et professionnel.

S'ouvrir sur le monde

L'université accueille près de 20% d'étudiantes et d'étudiants internationaux et encourage fortement la mobilité. Les étudiantes et étudiants bénéficient d'un réseau de plus de 250 établissements partenaires pour construire un parcours international adapté à leur projet professionnel.

La faculté de Médecine



Associée aux groupes hospitalier AP-HP. Sorbonne Université (comprenant les hôpitaux Pitié-Salpêtrière, Charles-Foix, Saint Antoine, Tenon, Trousseau, Rothschild et La Roche Guyon) et à l'hôpital national d'ophtalmologie des Quinze-Vingts, la faculté de Médecine ambitionne de répondre aux grands enjeux de santé de demain. Elle promeut une recherche pluridisciplinaire allant du laboratoire au patient et forme les futures et futurs professionnelles et professionnels de santé.

La faculté de Médecine de Sorbonne Université assure un enseignement de qualité aux étudiantes et étudiants en médecine et en santé et un accès aux plus récentes connaissances médicales grâce aux laboratoires et hôpitaux partenaires qui constituent des terrains de stage à la pointe du progrès.

Elle propose un vaste panel de formations :

- des études de médecine
- une école de sage-femme
- un master des formations en santé et santé publique
- un diplôme d'État d'infirmier en pratique avancé (IPA) qui permet aux diplômées et diplômés d'école d'infirmiers déjà en activité de compléter leur formation pour obtenir un diplôme d'État. Il est proposé en partenariat avec l'UPEC
- des formations universitarisées avec 11 écoles d'infirmières en convention avec la faculté ; avec également le cursus d'ergothérapie, de podologie et de kinésithérapie
- des formations paramédicales d'orthophonie, orthoptie et psychomotricité
- des formations de 3^e cycle, avec un catalogue de plus de 230 fiches de formations en DU et DIU qui permet aux praticiens un approfondissement et une spécialisation de leurs connaissances avec les plus grands spécialistes.

3

GRANDES FILIÈRES PARAMÉDICALES :

ORTHOPHONIE

PSYCHOMOTRICITÉ

ORTHOPTIE



17 500

ÉTUDIANTS

DONT

11 296 ÉTUDIANTS EN MÉDECINE

183 EN MAÏEUTIQUE

1 253 ÉTUDIANTS INSCRITS
DANS LES FILIÈRES PARAMÉDICALES

2

INSTITUTS UNIVERSITAIRES :

L'IUC (INSTITUT UNIVERSITAIRE
EN CANCÉROLOGIE)

L'IUIS (INSTITUT UNIVERSITAIRE
D'INGÉNIERIE EN SANTÉ)

3 010

PERSONNELS ET HÉBERGÉS

+30

STRUCTURES DE RECHERCHE



715

HOSPITALO- UNIVERSITAIRES

11

ÉCOLES D'INFIRMIÈRES

2

MASTERS EN FORMATION EN SANTÉ

La formation en médecine

→ Études de médecine

La première année commune des études de santé (PACES) sélectionne les étudiantes et étudiants admis à poursuivre des études de médecine, de pharmacie, d'odontologie et de maïeutique selon leur rang de classement.

Elles se déroulent en trois parties :

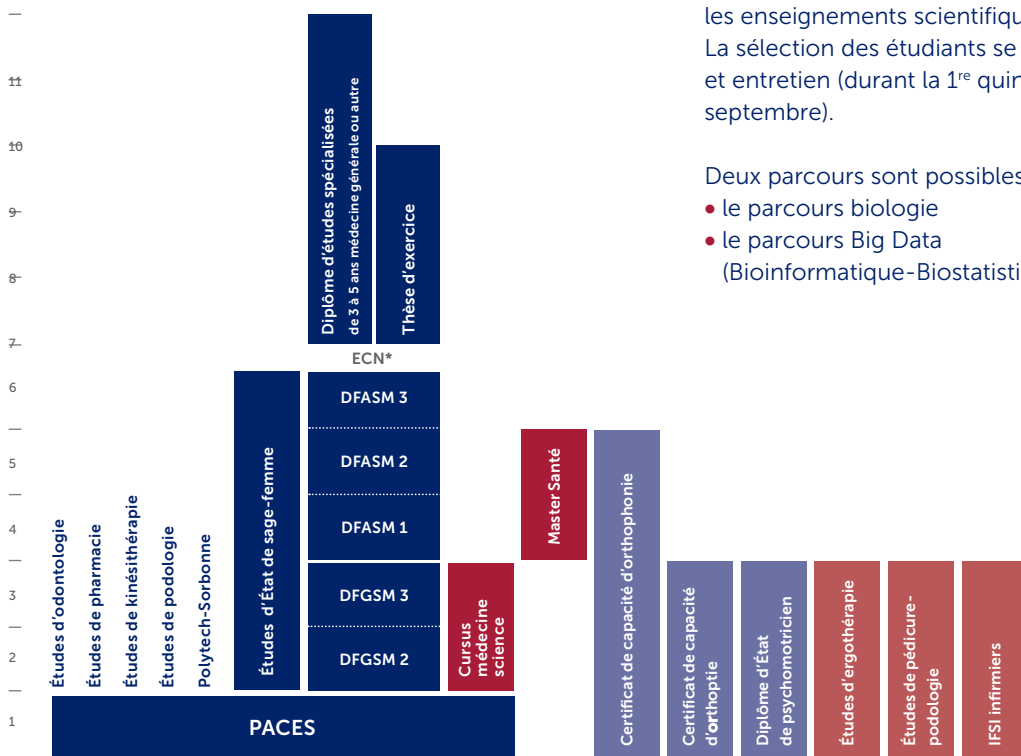
- Le diplôme de formation générale en sciences médicales (DFGSM) sur 2 années est consacré à l'approfondissement des connaissances dans les matières fondamentales et une initiation à la recherche et un apprentissage de la sémiologie grâce à des stages pratiques précoces.
- Le diplôme de formation approfondie en sciences médicales (DFASM) débute en 3^e année avec plusieurs certificats de pathologie couplés à la pratique clinique. Le DFASM, sur 3 années est consacré aux disciplines cliniques couplées aux stages. Son contenu et la docimologie sont en adéquation avec le programme des épreuves classantes nationales. La priorité est donnée à l'étude des processus pathologiques et leur thérapeutique ainsi qu'à l'acquisition des compétences cliniques par l'enseignement et l'évaluation dans la relation de soins.
- Le troisième cycle ou internat de 3 à 5 ans est accessible après validation du 2^e cycle. Sa spécialité (DES) est subordonnée au classement obtenu aux aux épreuves classantes nationales (ECN). Il aboutit à la soutenance de la thèse de docteur en médecine. Le troisième cycle est organisé par les sept facultés de médecine franciliennes au sein d'une même subdivision



→ Sage-femme : une profession médicale à compétences définies

En l'absence de pathologie, la sage-femme est la professionnelle ou le professionnel de santé de 1^{er} recours dans le domaine de la santé sexuelle et de la reproduction. Son rôle est majeur en matière de prévention, d'information et d'éducation en santé. Les études comportent de très nombreux stages, avec une alternance enseignement théorique et enseignement pratique.

Le diplôme d'État de sage-femme est obtenu au bout de 5 années d'études. À l'université le diplôme d'État de sage-femme correspond au grade master.



*Épreuves classantes nationales

Études paramédicales

Formations universitarisées

→ Coursus de médecine-sciences

Le cursus médecine-sciences est un enseignement scientifique complémentaire au cursus médical classique permettant aux étudiants de médecine d'acquérir précocement (DFGSM2 et 3) une solide formation scientifique. À l'issue de ce cursus de 2 ans se terminant par un stage en laboratoire de 3 mois (équivalent au stage de Master 1), les étudiants peuvent choisir d'interrompre pendant 1 an leur cursus médical afin de poursuivre leur formation par une année de Master 2.

Ce cursus s'adresse donc aux étudiantes et aux étudiants ayant une forte motivation pour la recherche scientifique ainsi qu'une capacité de travail leur permettant de suivre en parallèle le cursus médical classique et les enseignements scientifiques proposés. La sélection des étudiants se fait sur dossier et entretien (durant la 1^{re} quinzaine de septembre).

Deux parcours sont possibles :

- le parcours biologie
- le parcours Big Data (Bioinformatique-Biostatistiques)

Master des formations en santé

Les masters de formations en santé sont organisés en deux années (M1 et M2) de spécialisation qui permettent d'acquérir des compétences transversales, conceptuelles et méthodologiques ouvrant sur l'insertion professionnelle ou la poursuite d'études (doctorat). Les deux mentions proposées comportent chacune 4 parcours :

→ **Parcours de la mention santé**

- Recherche Clinique et Pharmacovigilance
- Risques Sanitaires, radionucléaires, biologiques, chimiques et explosifs
- Expertise en Gériatrie
- Maladies chroniques et Handicap : Réadaptation, Éducation Thérapeutique, Coordination)

→ **Parcours de la mention santé publique**

- Statistique, modélisation et science des données en santé (SMSDS)
- Épidémiologie en population et prévention (ÉPIPOP)
- Épidémiologie clinique et pharmaco-épidémiologie (ECLIPÉ)
- Informatique biomédicale (INFOMED)

Infirmier en pratique avancée (IPA)

Ce cursus propose aux infirmières et infirmiers qui ont trois années d'activité d'acquérir plus de responsabilités. Il se déroule en deux ans et équivaut au master. La première année, en tronc commun, comprend des cours de santé publique, de sciences infirmières, de pratique avancée et d'anglais médical. Les futurs praticiens se forment aussi à l'examen clinique d'un patient, aux outils numériques, aux principes éthiques et juridiques, au travail de recherche.

La seconde année, les étudiants choisissent une mention sur quatre domaines d'intervention.

- Pathologies chroniques stabilisées, prévention et polyopathologies courantes en soins primaires
- Oncologie et hémato-oncologie
- Néphrologie, dialyse et transplantation rénale
- Santé mentale et psychiatrie

Les formations universitarisées

→ IFSI : grade de licence pour le diplôme d'État d'infirmier

Depuis la rentrée de septembre 2009, la formation infirmière s'inscrit dans le parcours LMD (licence, master, doctorat) et valide le niveau licence. Les études se déroulent dans les instituts de formation en soins infirmiers (IFSI). En partenariat avec l'université, elles préparent en 3 ans, au diplôme d'État d'infirmier et à l'obtention du grade licence (validation de 180 ECTS).

La faculté de Médecine Sorbonne Université a conclu une convention avec 11 IFSI de la région parisienne.

→ Pédicure / Podologue

La pédicurie-podologie est une profession à 98% libérale. Les diplômés pourront s'installer ou s'associer et recevoir des patients en consultation.

La faculté de médecine a signé une convention avec l'institut de pédicurie-podologie de Danhier pour l'universitarisation de la formation.

→ Kinésithérapie

C'est une formation en alternance de 4 ans, délivrée dans le cadre d'une convention tripartite conseil régional d'Ile-de-France, école de kinésithérapie (IFMK et l'école de masseur kinésithérapeute de Danhier) et Sorbonne Université permettant la validation d'un diplôme d'Etat de masseur-kinésithérapeute. La formation comprend des enseignements théoriques scientifiques, des formations aux gestes professionnels et des stages cliniques en établissements de santé ou en libéral.

Une dynamique de développement de la recherche et la collaboration avec le master santé de Sorbonne Université permet une ouverture du cursus vers une thèse de 3^e cycle.

→ Ergothérapie

L'ergothérapeute maintient, restaure et facilite les activités humaines de personnes en situation de handicap ou souffrant de maladies ou de blessures. Il propose les solutions techniques pour permettre de réaliser les actes de la vie quotidienne, de se déplacer, et d'accéder à son milieu scolaire ou professionnel. Il exerce dans le cadre d'établissements ou de services à caractère sanitaire ou médico-social : hôpitaux ; services de neurologie, de traumatologie, de rhumatologie ou de pédiatrie ; centres de rééducation et de réadaptation fonctionnelles pour adultes et pour enfants ; centres de postcure ; établissements pour personnes âgées ; hôpitaux psychiatriques ; médecine du travail.

Cette fonction de conseil et d'accompagnement nécessite le diplôme d'État d'ergothérapeute (grade licence). ADERE, la plus ancienne école d'ergothérapie en France, créée en 1954, a signé une convention avec Sorbonne Université.

Les formations paramédicales



→ Orthoptie

L'orthoptiste dépiste, évalue, rééduque, réadapte et explore les troubles de la vision du nourrisson à la personne âgée, notamment dans le cadre de projet thérapeutique.

Sorbonne Université propose une formation courte, poussée et professionnalisante, qui répond aux enjeux de santé publique dans les domaines de l'orthoptie et de l'ophtalmologie.

Les études sont organisées en 6 semestres (licence) et comprennent des enseignements théoriques (anatomie, pathologie ophtalmologique, santé publique, éthique médicale, méthodes d'examen...) dans les hauts-lieux de l'orthoptie et des stages en milieu hospitalier.

L'orthoptiste peut exercer son métier en salarié ou en libéral dans des structures hospitalières, des cliniques privées, dans des centres de rééducation et de réadaptation, en collaboration avec des médecins et/ou d'autres professions paramédicales.

EN SAVOIR PLUS

Département pédagogique d'orthoptie

CHNO des 15-20

Bureau 206

28 rue de Charenton – 75012 Paris

☎ 01 40 02 17 35

→ Orthophonie

L'orthophonie est une profession de santé relevant de la famille des métiers de soins qui consiste à prévenir, à évaluer et à traiter les difficultés ou troubles :

- Du langage oral et écrit et de la communication,
- Des fonctions oro-myo-faciales,
- Des autres activités cognitives dont celles liées à la phonation, à la parole, au langage oral et écrit, à la cognition mathématique,

Elle consiste également à :

- Maintenir les fonctions de communication et de l'oralité dans les pathologies dégénératives et neurodégénératives,
- Dispenser l'apprentissage d'autres formes de communication non verbale permettant de compléter ou de suppléer les fonctions verbales.

« Est considérée comme exerçant la profession d'orthophoniste toute personne qui, non médecin, exécute habituellement des actes de rééducation constituant un traitement des anomalies de nature pathologique, de la voix, de la parole et du langage oral ou écrit sur ordonnance médicale » ref. Article 1^{er} L43-41 du code de la santé publique (définition de la profession)

La formation initiale des orthophonistes est reconnue au grade de master. Les études en vue du certificat de capacité d'orthophoniste comportent dix semestres repartis en deux cycles :

- 1^{er} cycle : six semestres de formation validés par l'obtention de 180 crédits européens correspondant au niveau licence,
- 2^e cycle : quatre semestres de formation validés par l'obtention de 120 crédits européens correspondant au niveau master. L'ensemble de ces 300 ECTS représentent 5 198 heures d'enseignement (3 158 heures de CM et TD et 2 040 heures de stages pratique).

EN SAVOIR PLUS

D.U.E.F.O

Hôpital de la Pitié-Salpêtrière

Bâtiment Stomatologie, rez-de-jardin, porte 7

☎ 01 40 77 98 33

→ Psychomotricité

Le psychomotricien conçoit, élabore et réalise des actions d'éducation psychomotrice, de prévention, d'éducation pour la santé, de rééducation, de réadaptation et de psychothérapie à médiation corporelle.

Le psychomotricien fonde son intervention sur le mouvement, l'action, la communication verbale et non-verbale, les émotions et les représentations. Il accompagne le sujet dans sa capacité à percevoir, agir, être et symboliser. Il intervient auprès des sujets de tout âge, porteurs de troubles développementaux, instrumentaux, d'une pathologie somatique et/ou psychique, et en situation de handicap.

Le psychomotricien est amené à exercer son métier dans des établissements ou services publics ou privés, éducatifs, sanitaires, médico-sociaux, dans le cadre d'un exercice libéral ou dans les structures d'accueil de la petite enfance.

La durée de l'enseignement est de 3 ans. Le volume horaire est de 2 522 heures comprenant de la théorie (champs disciplinaires médicaux et sciences humaines), de la pratique corporelle, de la clinique et des stages (680 heures).

EN SAVOIR PLUS

Institut de formation en psychomotricité

Hôpital de la Pitié-Salpêtrière

☎ 01 40 77 95 71

✉ medecine-dfs-psychomotricite@sorbonne-universite.fr

Diplôme universitaire et inter-universitaire

Avec plus de 230 DU et DIU, la faculté de Médecine Sorbonne Université propose un large catalogue de formations diplômante.

Les enseignants, des médecins du groupe hospitalo-universitaire AP-HP. Sorbonne Université, proposent des parcours très spécialisés et de qualité. Un grand nombre de thématiques sont proposées.

→ DIU CESAM

Le Centre d'Enseignement de la Statistique à la Santé Publique, à la Médecine et à la Biologie (CESAM) propose une série de cours de formation pratique à l'utilisation de la méthode statistique dans le domaine biomédical ainsi qu'aux méthodes de l'épidémiologie et de la recherche clinique. Ces cours sont organisés dans le cadre d'un Diplôme inter-universitaire (DIU) délivré par Sorbonne Université et l'Université de Paris, dans le cadre de la Formation Continue de Sorbonne Université.

L'enseignement du CESAM s'adresse à tous ceux (médecins, biologistes, vétérinaires, pharmaciens, techniciens, étudiants) qui souhaitent pouvoir utiliser la méthode statistique dans les domaines de la recherche médicale ou dans leur vie professionnelle. Le niveau général requis est celui d'une fin de 3^e année de premier cycle, L3. L'enseignement n'exige pas une formation particulière en mathématique ou statistique. Il est cependant vrai qu'on y manipule beaucoup de chiffres et de formules..

Dans le cadre du DIU CESAM, 5 modules sont proposés et 1 cours d'informatique :

- Méthodologie Statistique (METHO)
- Méthodes Statistiques en Recherche Clinique (STARC)
- Épidémiologie – Principes et Méthodes Quantitatives (EPIQ)
- Statistique en biologie (STAB)
- Sciences de Données et apprentissage statistique (DATA)
- Cours d'informatique – SILS (cours NON validant du DIU CESAM)

EN SAVOIR PLUS

Faculté de médecine Sorbonne Université

Site Saint-Antoine

27 rue Chaligny

75571 Paris Cedex 12

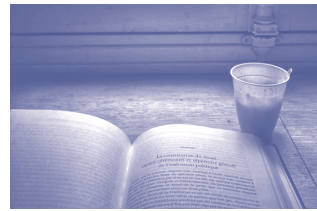
☎ 01 40 01 14 45

✉ medecine-dfs-cesam@sorbonne-universite.fr

> master-sante.sorbonne-universite.fr/

diu-cesam

Coordonnateur : Pr Fabrice CARRAT



Suivez toute l'actualité de Sorbonne Université



sorbonne-universite.fr

